

# 売地

(公簿) 238.26㎡

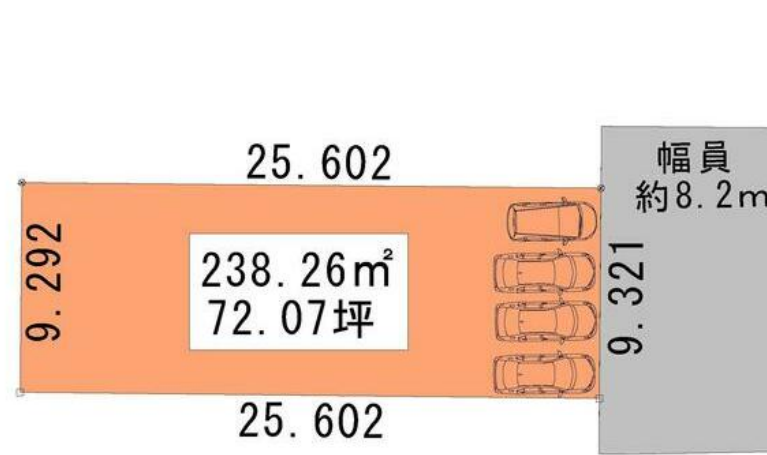
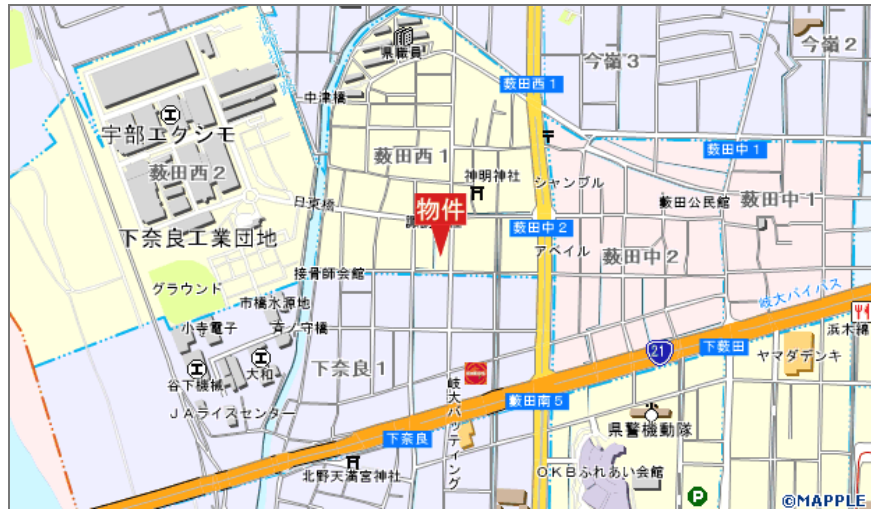
東海道本線

西岐阜駅 徒歩23分

市橋小学校区☆  
ドラッグストア コスモス藪田西店まで徒歩2分☆

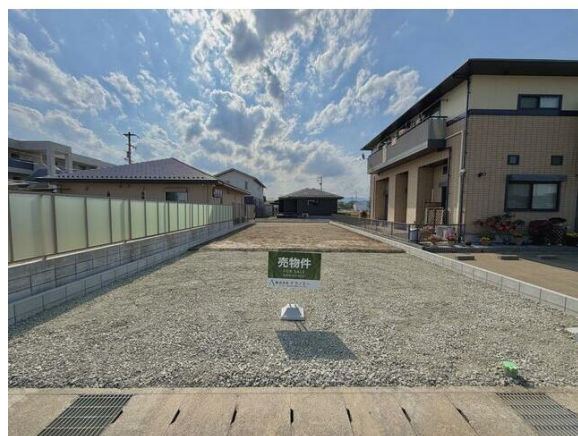
周辺環境

アベイル藪田店まで357m, スポーツデポ岐阜県庁前店まで1096m, ガスト岐阜県庁前店(から好し取扱店)まで1059m, 星乃珈琲店岐阜県庁前店まで1127m, ディスカウントドラッグコスモス藪田西店まで151m, 岐阜市立精華中学校まで2577m, 岐阜市立市橋小学校まで1262m, こばと第三幼稚園まで1108m



敷地面積7.2坪の整形地です☆

価格	1,790万円		
坪単価	@24.84万円		
所在地	岐阜市藪田西1丁目9-6(地番)		
最適用途	住宅用地		
私道負担面積	なし	用途地域	1種住居
土地権利	所有権		
引渡し方法	現況渡し		
地目	田	都市計画	市街化区域
建ぺい率	60%	容積率	200%
法令制限等	なし		
現況	更地	引渡可能時期	相談
備考	東8.2m 公道 接面9.3m 地勢:平坦 上水道工事負担金:750,000円 下水道受益者負担金:11,900円		
設備特徴	都市ガス, 電気, 上水道, 下水道, 側溝		



造成工事・上水道引込工事完了済みです☆



物件数の少ない藪田エリアで7.2坪の整形地です☆建築条件なし☆



完成宅地のためすぐに建築工事を行うことができます☆



上下水道引込工事済みです☆

※この図面はATBBの物件情報の一部を抜粋して掲載しております。(現況優先) ※入居日・引渡日変更や付帯条件、別途料金が発生する場合がありますのでご確認ください。

岐阜県知事免許(2)第4991号

〒501-6257 岐阜県羽島市福寿町平方1051番地

(株)テクノエー

TEL 058-322-5557  
FAX 058-398-5418

客付会社様へ

2% (込)

手数料

取引態様

売主

情報公開日